



Events im  
Jüdischen Museum Wien



**Jüdisches  
Museum  
Wien**

ein museum der **wienholding**



## Herzlich willkommen im Jüdischen Museum Wien!

In einem Altstadtpalais unweit des Stephansdoms bietet das Jüdische Museum Wien im Palais Eskeles in der Dorotheergasse den idealen Rahmen für Ihre Veranstaltungen!

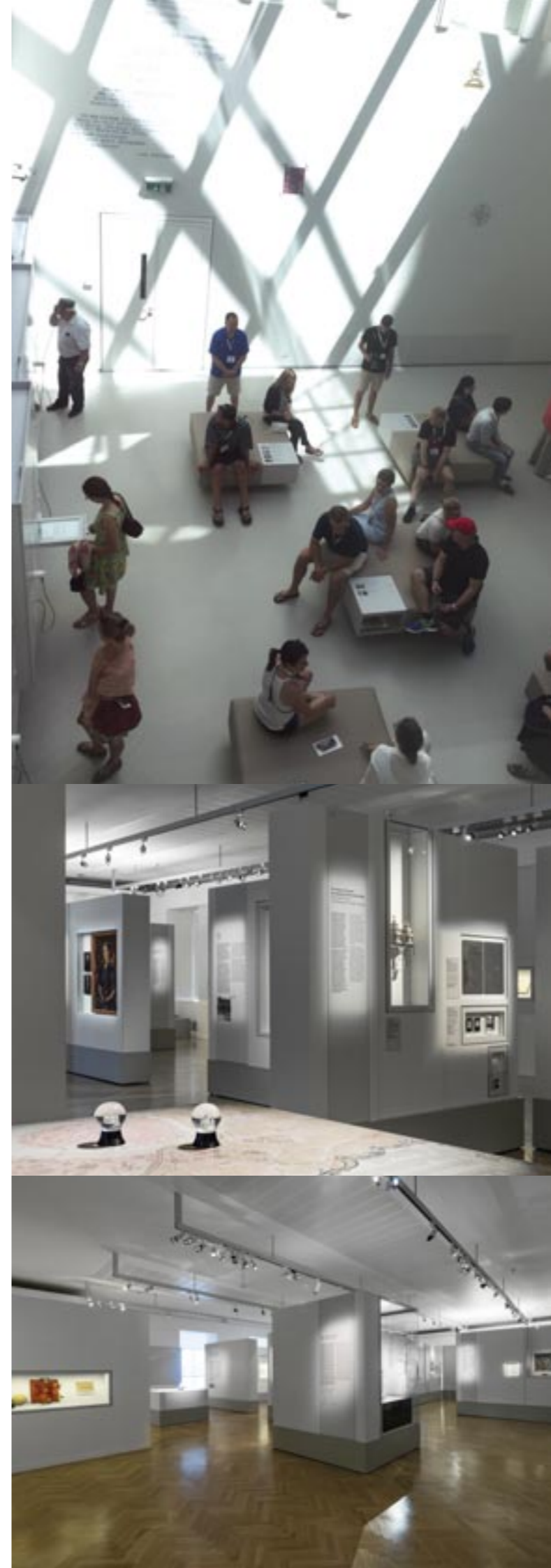
## Das Museum

Das Jüdische Museum der Stadt Wien ist ein Ort der Begegnung, Auseinandersetzung und Verständigung, an dem Bewusstsein für jüdische Geschichte, Religion und Kultur geschaffen wird.

Neben der permanenten Ausstellung „Unsere Stadt! Jüdisches Wien bis heute“, in der seit November 2013 der schwierige Weg einer total zerstörten jüdischen Gemeinde bis zu ihrer heutigen überschaubaren, aber äußerst lebendigen Präsenz skizziert wird, präsentiert das Jüdische Museum Wien auch zahlreiche Wechsellausstellungen aus den Bereichen Kulturgeschichte, Literatur, Architektur, Fotografie und bildende Kunst. Das Schaudapot bietet Einblicke in die weltweit einzigartigen Sammlungen an Judaica, Kultobjekten, Kunstwerken und Memorabilia aus Wiener und österreichischen Synagogen und Bethäusern.

## Zur Geschichte des Palais Eskeles

Seit 1993 befindet sich der Hauptstandort des Jüdischen Museums der Stadt Wien im Palais Eskeles, einem denkmalgeschützten Altstadtpalais im ersten Wiener Gemeindebezirk. Das Palais ist nach Bernhard Freiherr von Eskeles (1753-1839) benannt, der als Sohn eines Rabbiners in Wien geboren wurde und 1773 Mitbegründer des Bankhauses Arnstein und Eskeles war, in dessen Besitz sich das Gebäude von 1823 bis 1827 befand. Darüber hinaus ging er als einer der Gründer der österreichischen Nationalbank in die Geschichte ein.





## Ihr Event im Jüdischen Museum Wien

Das Jüdische Museum Wien verfügt über zwei Veranstaltungsräume: Während das Atrium mit seinem Glasdach ideal für Kleinveranstaltungen ist, eignet sich das Auditorium im 2. Stock für repräsentative Veranstaltungen in größerem Rahmen.

Tagsüber funktioniert das Auditorium als Ausstellungsraum, der alle technischen und restauratorischen Anforderungen erfüllt, abends lässt er sich dank mobiler Wände in einen erstklassigen Veranstaltungsraum verwandeln. Ob Vorträge, Lesungen, Filmvorführungen, Konzerte, Cocktailempfänge, Galadinner, Hochzeiten – die Möglichkeiten sind vielfältig. Seit 2012 können hier auch standesamtliche Trauungen und Verpartnerungen abgehalten werden.

Jüdisches Museum der Stadt Wien GmbH  
A-1010 Wien, Dorotheergasse 11  
[www.jmw.at](http://www.jmw.at)

**Richten Sie Ihre unverbindliche Event-Anfrage an:**  
**Verena Schrom, Tel.: +43 1 535 04 31 - 1512,**  
[verena.schrom@jmw.at](mailto:verena.schrom@jmw.at)  
**Dr. Ida Salamon, Tel.: +43 1 535 04 31 - 1514,**  
[ida.salamon@jmw.at](mailto:ida.salamon@jmw.at)

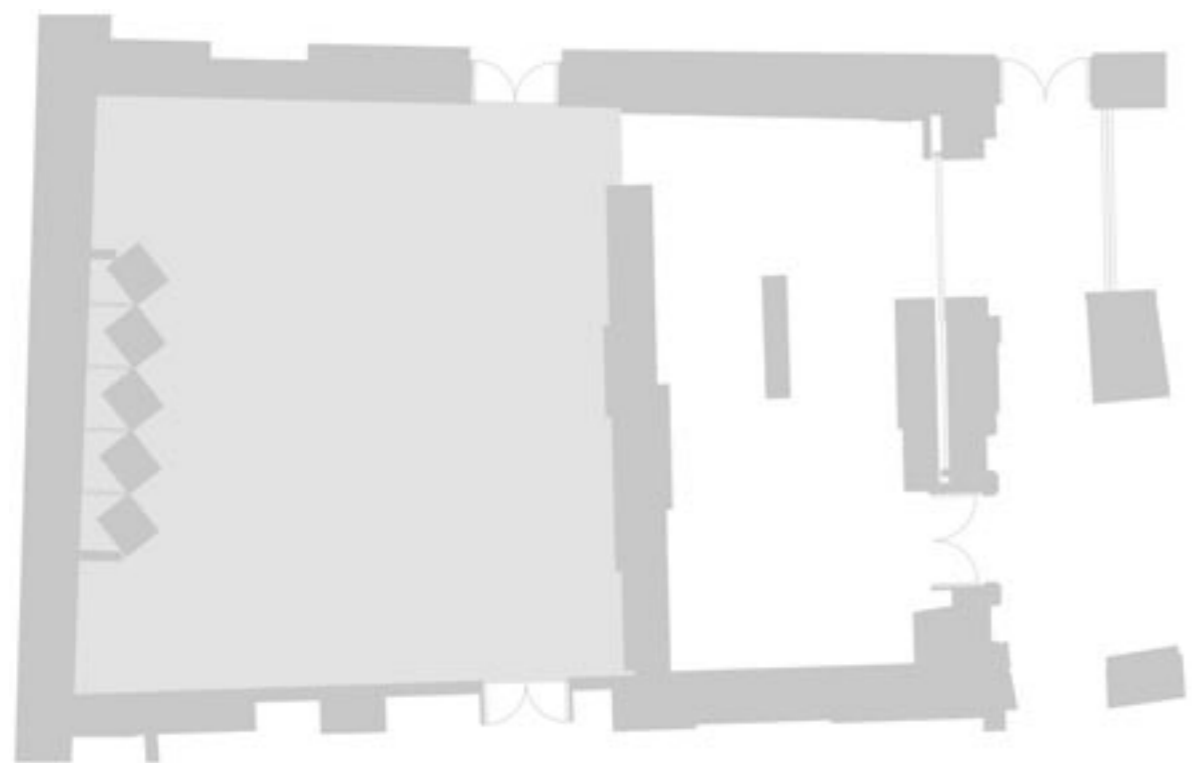




## Die Räumlichkeiten für Ihre Veranstaltungen

### Das Atrium im Erdgeschoß

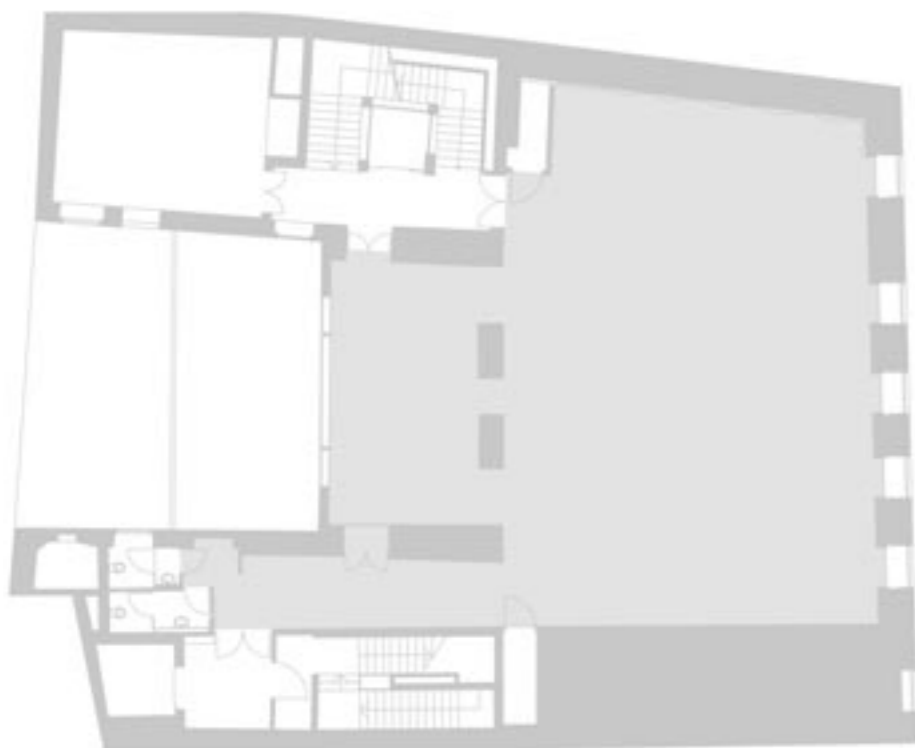
- Raumgröße: 83 m<sup>2</sup>
- Reihenbestuhlung max. 60 pax
- ausfahrbare Leinwand 3,90 × 3 m
- Beamer
- Lautsprecher
- 220 V Bodensteckdosen





## Das Auditorium im 2. Stock

- Raumgröße: 204 m<sup>2</sup>
- Raumhöhe: ca. 390 cm
- Reihenbestuhlung max. 150 pax
- Empfang/Cocktail max. 200 pax
- Bankettbestuhlung/Galadinner (10 Personen/Tisch): max. 100 pax
- 5 Tische 70 × 140cm
- Bühne 3 × 2 bzw. 4 × 2m
- Leinwand: mobiles Leinwandssystem mit Aufprojektionstuch, Format 16:9, 365 × 210 cm
- Beamer
- Lautsprecher
- Variable Lichtsteuerung





## Ausstattung im Museum

- Mobile Tonanlage bestehend aus:
  - 1 aktivem Lautsprechersystem für ca. 150 Personen
  - 1 Mixer-Rack inkl. Mischpult und
  - 4 Funkmikrofonen/Handsender
- Internet: Datenanschlüsse für Netzwerk, WLAN
- Kaffeehaustische und -sessel
- 3 weiße Fauteuils, 1 kleiner schwarzer Tisch
- 10 Stehtische
- Rednerpult

## Cateringpartner

- Café Eskeles, web: [www.cafe-eskeles.at](http://www.cafe-eskeles.at)
- Hidden Kitchen, web: [www.hiddenkitchen.at](http://www.hiddenkitchen.at)
- Bernholtz GmbH (für koschere Buffets)

## Weitere Informationen

Eine Garderobe befindet sich im Erdgeschoß des Palais Eskeles.  
Barrierefreier Zugang: Eingangsbereich mit Rampe, behindertengerechter Personenaufzug, spezielle Sanitäreinrichtung im Erdgeschoß, Lastenaufzug zum Veranstaltungsbereich im 2. Stock  
Erreichbarkeit: U1, U3, 1A, 3A Station Stephansplatz  
Ihre Veranstaltung ist von Sonntag bis Donnerstag ab 18:30 Uhr (Atrium) beziehungsweise 19:00 Uhr (Auditorium) möglich. An den hohen jüdischen Feiertagen Rosch Haschana und Jom Kippur ist das Jüdische Museum Wien geschlossen.





[www.jmw.at](http://www.jmw.at)